



L/O/G/O



**Психолого-педагогическое  
сопровождение инклюзивного  
образования в МБОУ «СШ № 15»**

# Формы, содержание, технологии деятельности специалистов



• **Комплексная диагностика**

• **Развивающая и коррекционная деятельность**

• **Консультирование и просвещение педагогов, родителей, других участников образовательного процесса**

• **Экспертная деятельность по определению и коррекции программы индивидуального сопровождения ребенка с ОВЗ как компонента адаптированной образовательной программы**

# Деятельность специалистов сопровождения реализуется в двух направлениях:



Профилактическое направление

Предупреждение трудностей в обучении

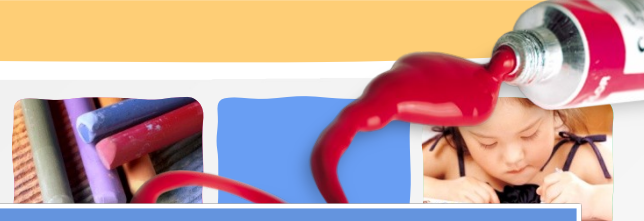
Адаптация детей с ОВЗ к школе

Актуальное направление

Конкретная помощь специалистов, в том числе коррекционная

Содействие преодолению трудностей в обучении

## Этапы индивидуального сопровождения ребенка в общеобразовательном учреждении



### Организационный (организация процесса психолого-педагогического сопровождения)

Задачи: определение специалистов и педагогов; определение направлений сопровождения; подготовка документации; составление графика/плана работы

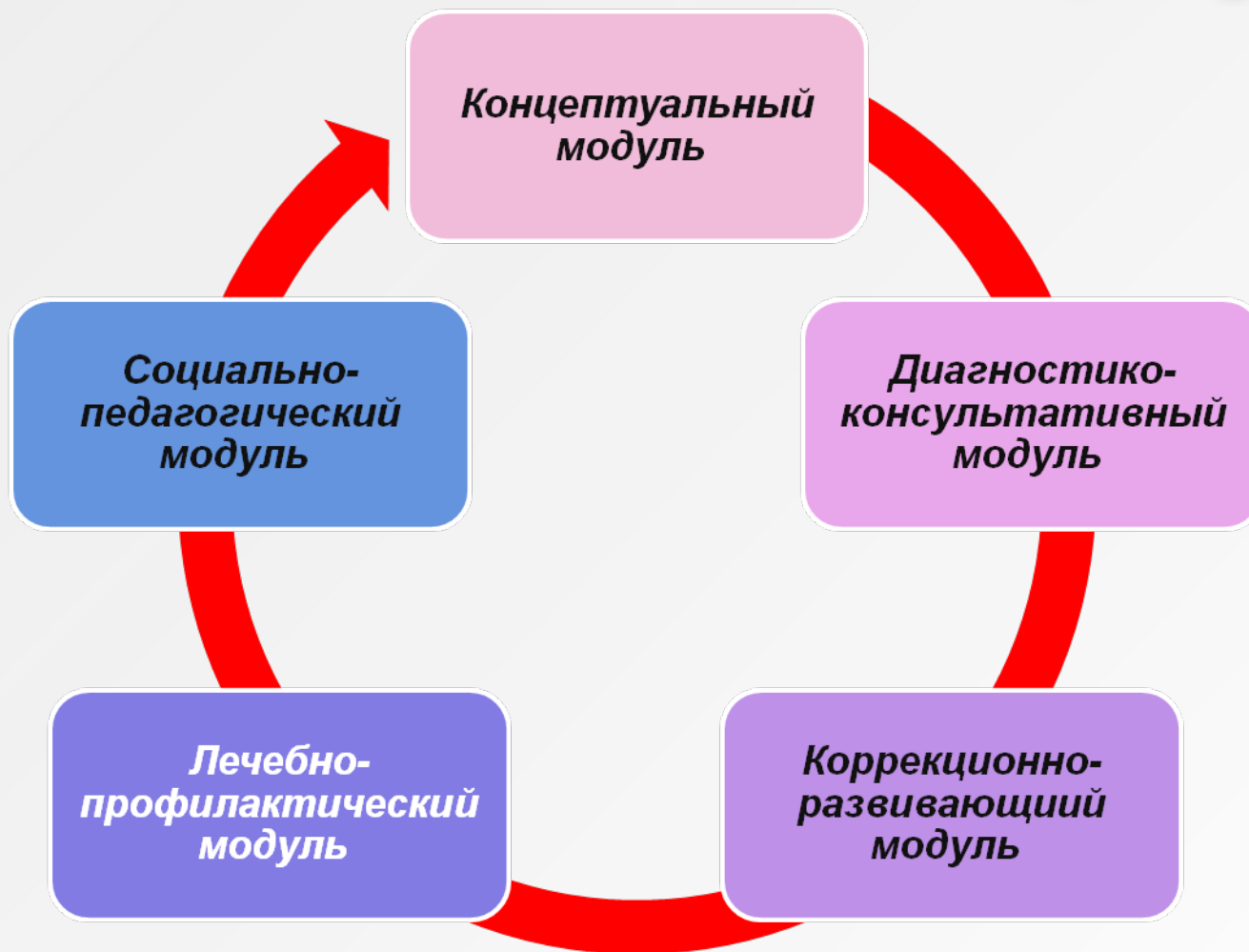
### Содержательный (определение перспективного содержания сопровождения)

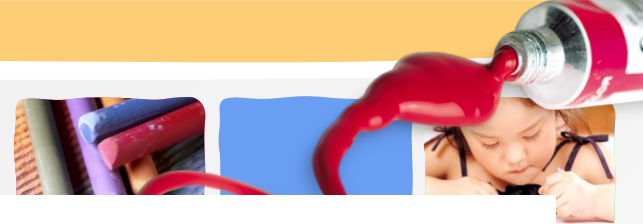
Задачи: определение степени участия и содержания деятельности каждого специалиста; обсуждение единых подходов к реализации психолого-педагогического сопровождения и его границ; включение родителей в процесс сопровождения (мотивационно-стимулирующая работа с родителями)

### Сопроводительный (психолого-педагогическое сопровождение ребенка)

Задачи: выработка адекватного отношения к достижениям и неудачам ребенка; выработка стратегии индивидуального оценивания ребенка; выработка стратегии поведения по отношению к ребенку во время уроков и других мероприятий, предполагающих усвоение или воспроизведение учебного материала; освоение приемов работы с детьми, имеющими нарушения развития; определение объема необходимой помощи ребенку; реализация консультативной деятельности; коррекционно-педагогическая, психокоррекционная деятельность по отношению к ребенку

# Содержание программы индивидуального сопровождения





# «Дети должны учиться вместе» Инклюзивное образование

